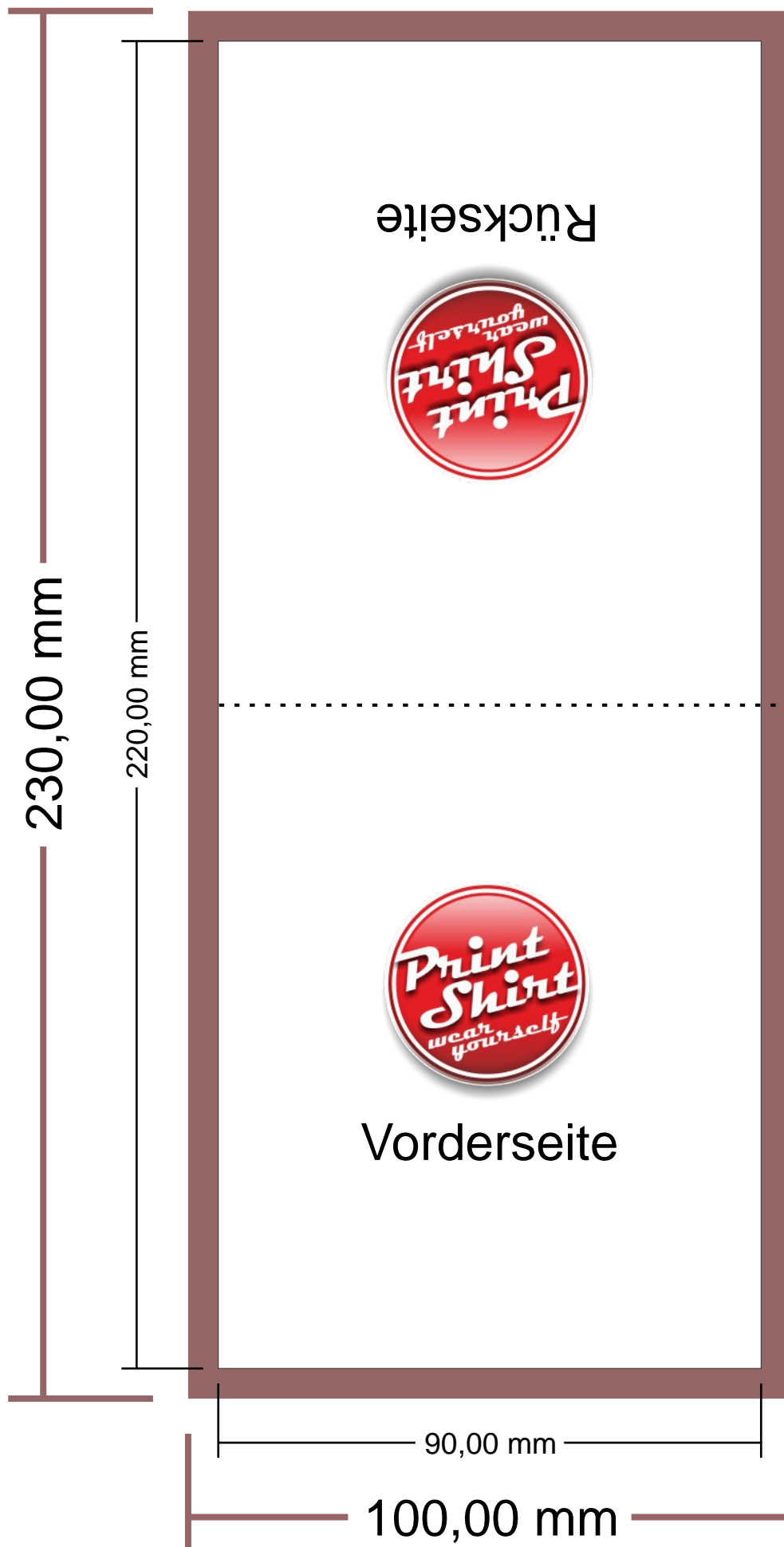


# Fahnenwimpel 9x10 cm



Faltnie



Endformat



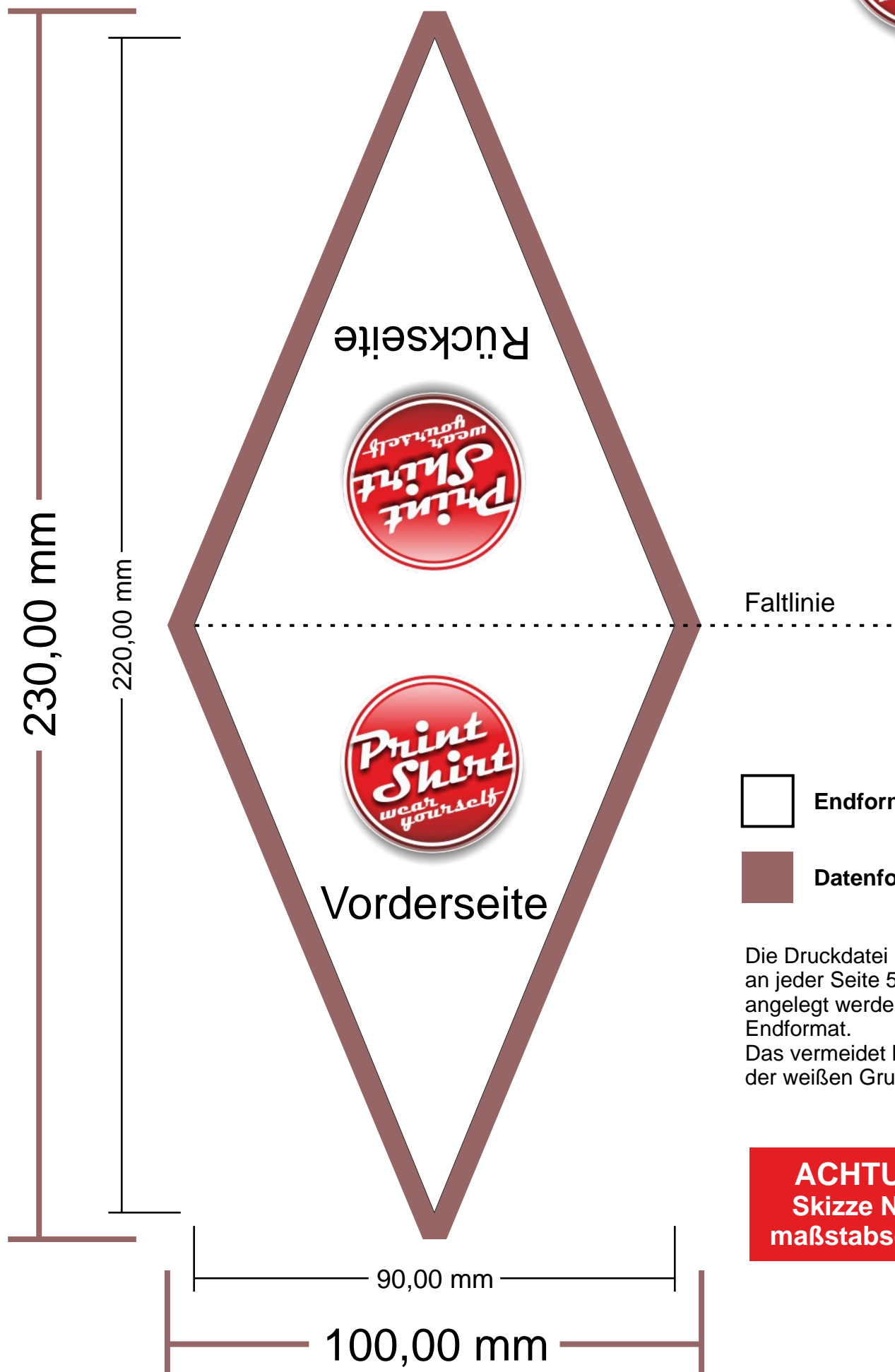
Datenformat

Die Druckdatei muss an jeder Seite 5mm größer angelegt werden, als das Endformat.

Das vermeidet Blitzer der weißen Grundfarbe!

**ACHTUNG:**  
Skizze NICHT  
maßstabsgetreu!

# Dreieckswimpel 9x10 cm



 Endformat

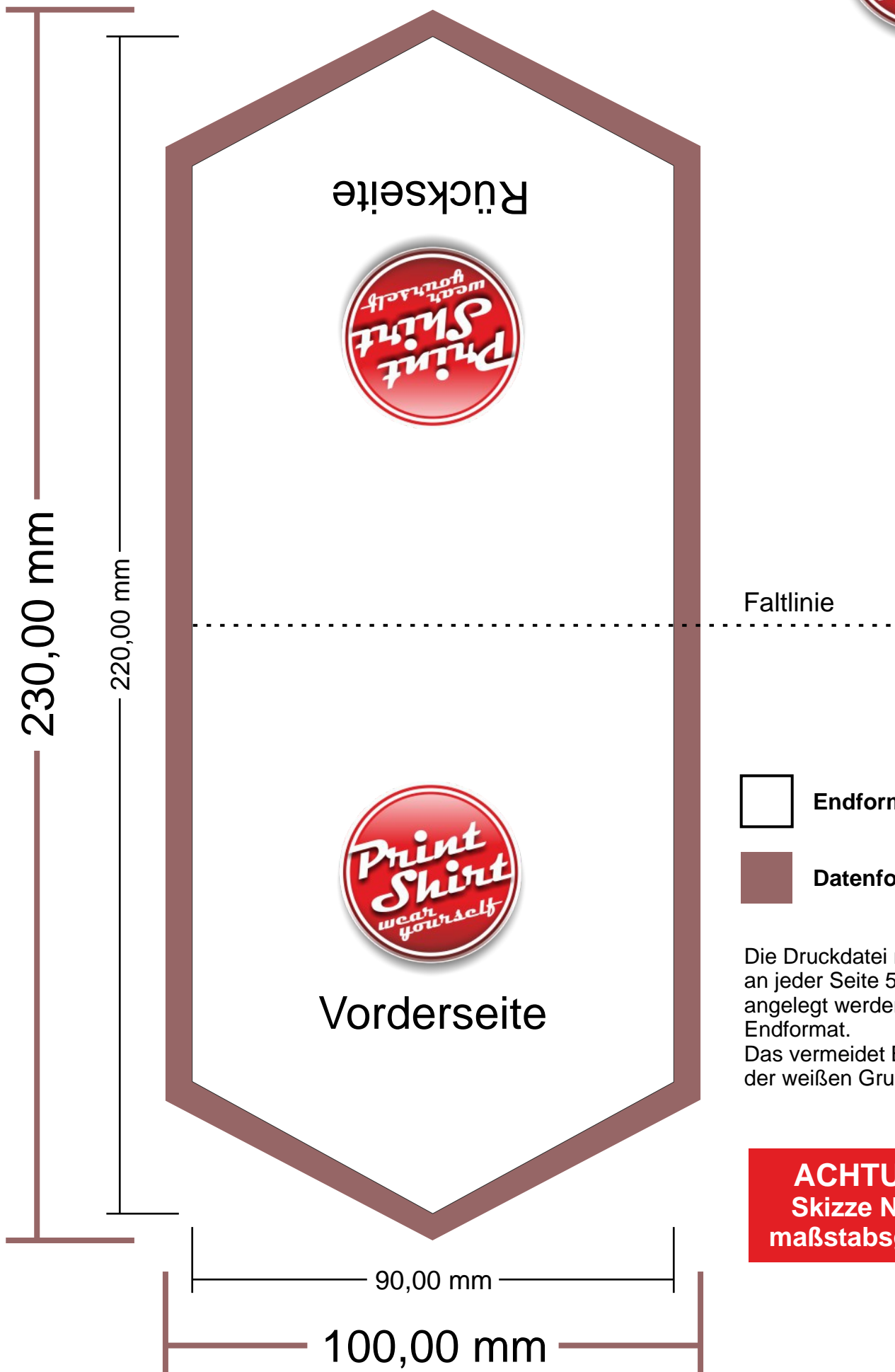
 Datenformat

Die Druckdatei muss an jeder Seite 5mm größer angelegt werden, als das Endformat.

Das vermeidet Blitzer der weißen Grundfarbe!

**ACHTUNG:**  
Skizze **NICHT**  
maßstabsgetreu!

# Fünfeckwimpel 9x10 cm



Endformat



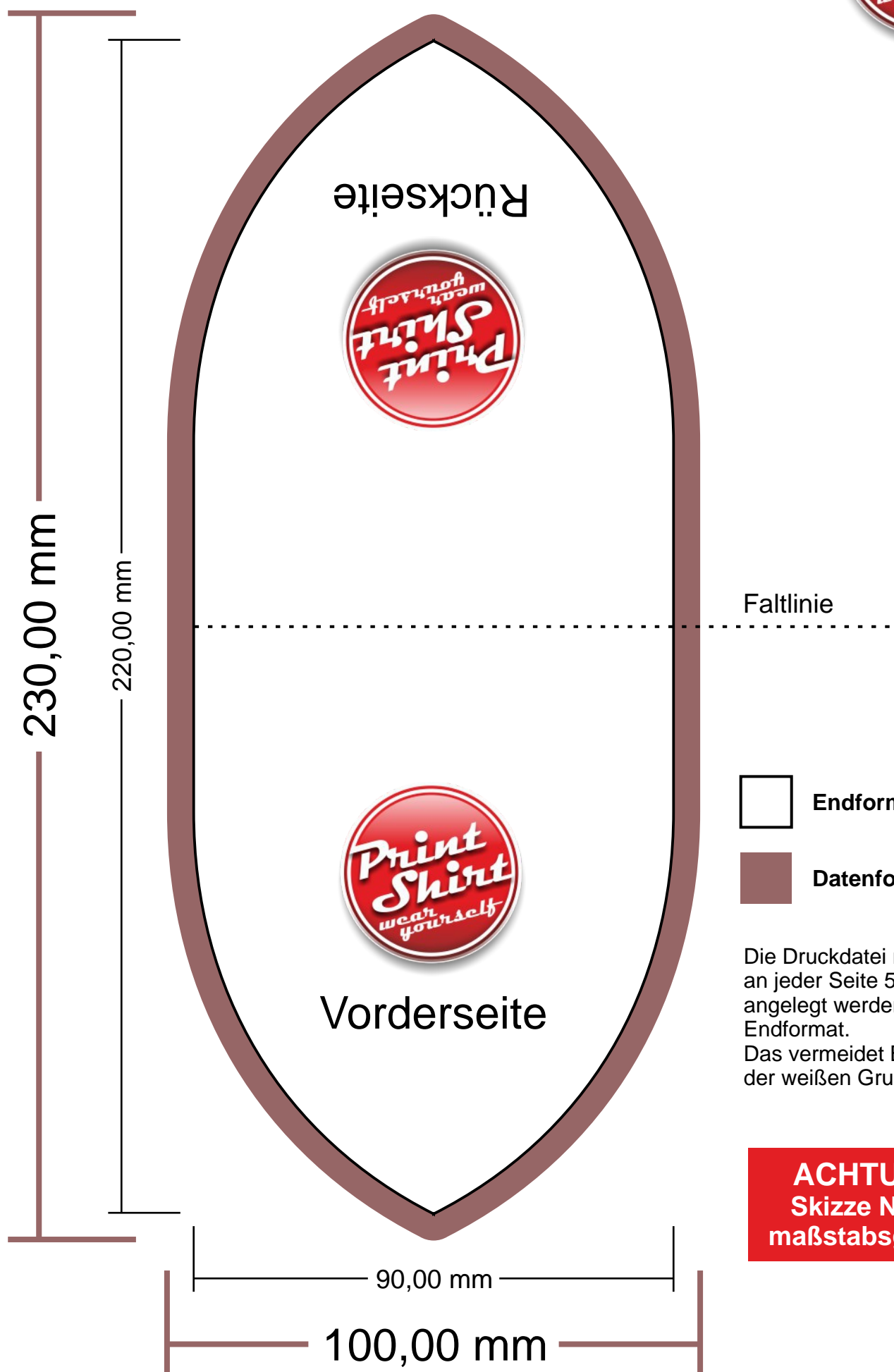
Datenformat

Die Druckdatei muss an jeder Seite 5mm größer angelegt werden, als das Endformat.

Das vermeidet Blitzer der weißen Grundfarbe!

**ACHTUNG:**  
Skizze NICHT  
maßstabsgetreu!

# Wappenwimpel 9x10 cm



Faltnie

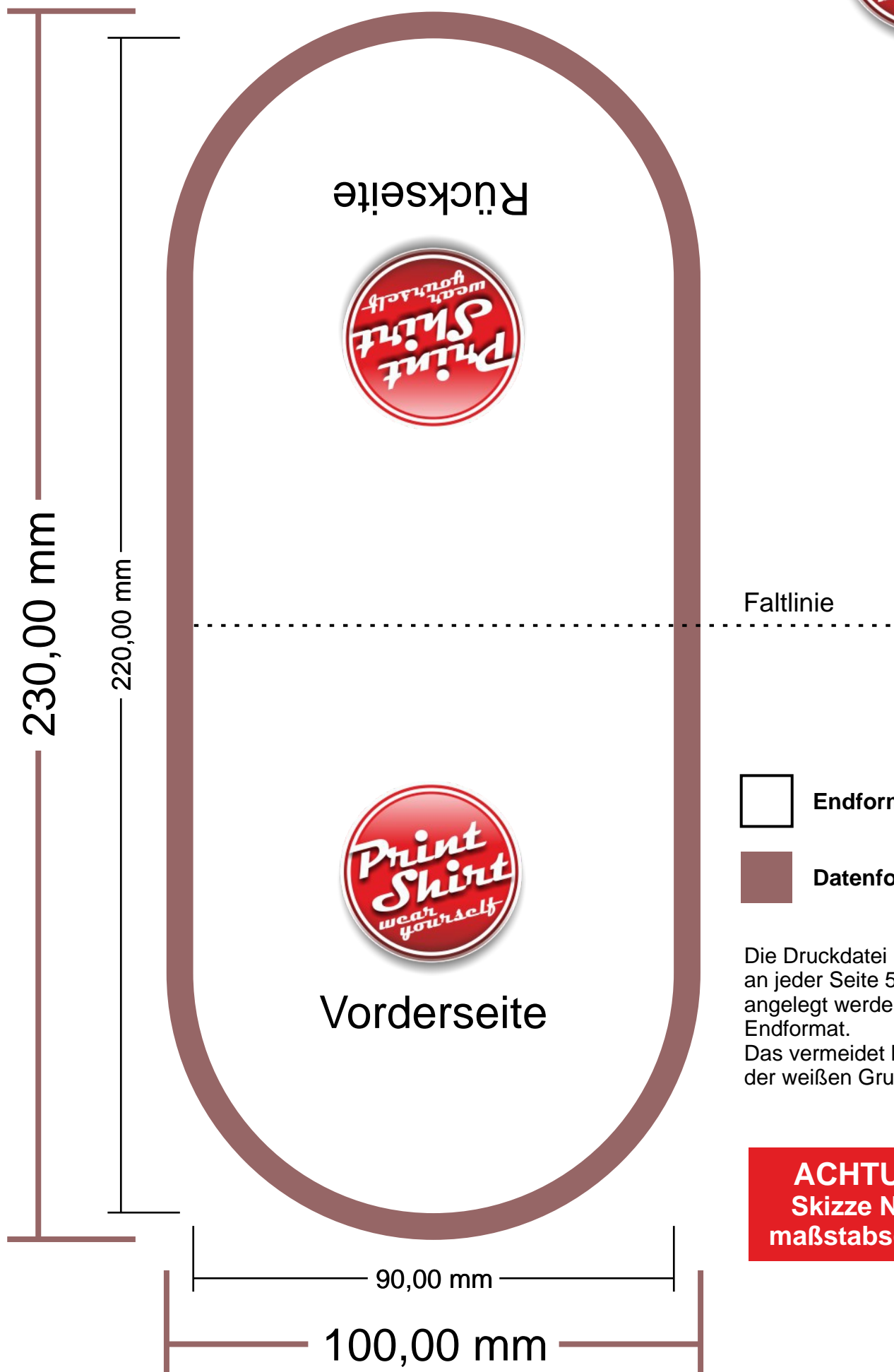
□ Endformat

■ Datenformat

Die Druckdatei muss an jeder Seite 5mm größer angelegt werden, als das Endformat. Das vermeidet Blitzer der weißen Grundfarbe!

**ACHTUNG:**  
Skizze NICHT  
maßstabsgetreu!

# U-Formwimpel 9x10 cm



Faltnie



Endformat



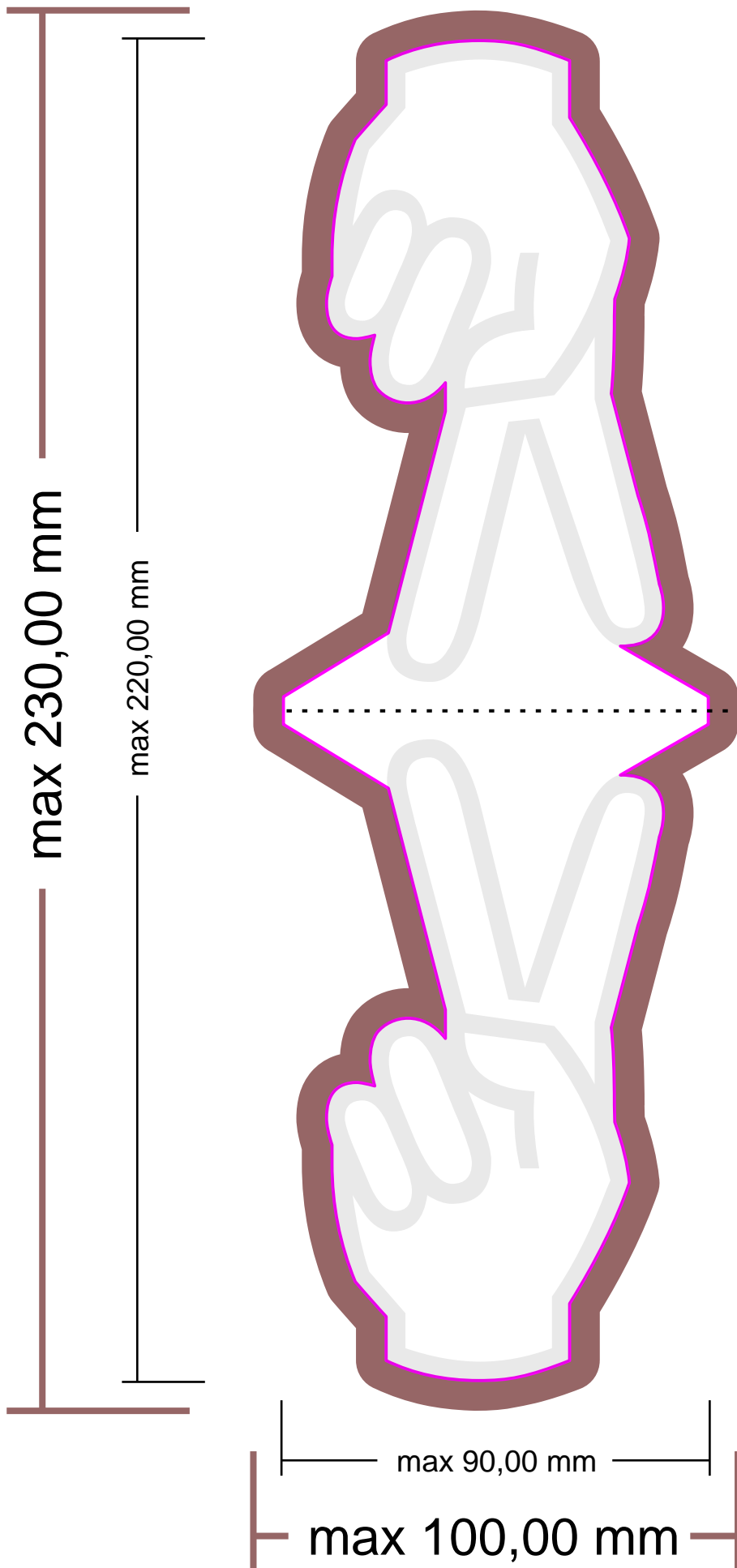
Datenformat

Die Druckdatei muss an jeder Seite 5mm größer angelegt werden, als das Endformat.

Das vermeidet Blitzer der weißen Grundfarbe!

**ACHTUNG:**  
Skizze NICHT  
maßstabsgetreu!

# Wimpel in beliebiger Form 9x10 cm



Faltlinie

— Schnittkontur in 100% MAGENTA angelegt! Wird vor dem Druck entfernt!

□ Endformat

■ Datenformat

Die Druckdatei muss an jeder Seite 5mm größer angelegt werden, als das Endformat. Das vermeidet Blitzer der weißen Grundfarbe!

**ACHTUNG:**  
Skizze NICHT maßstabsgetreu!