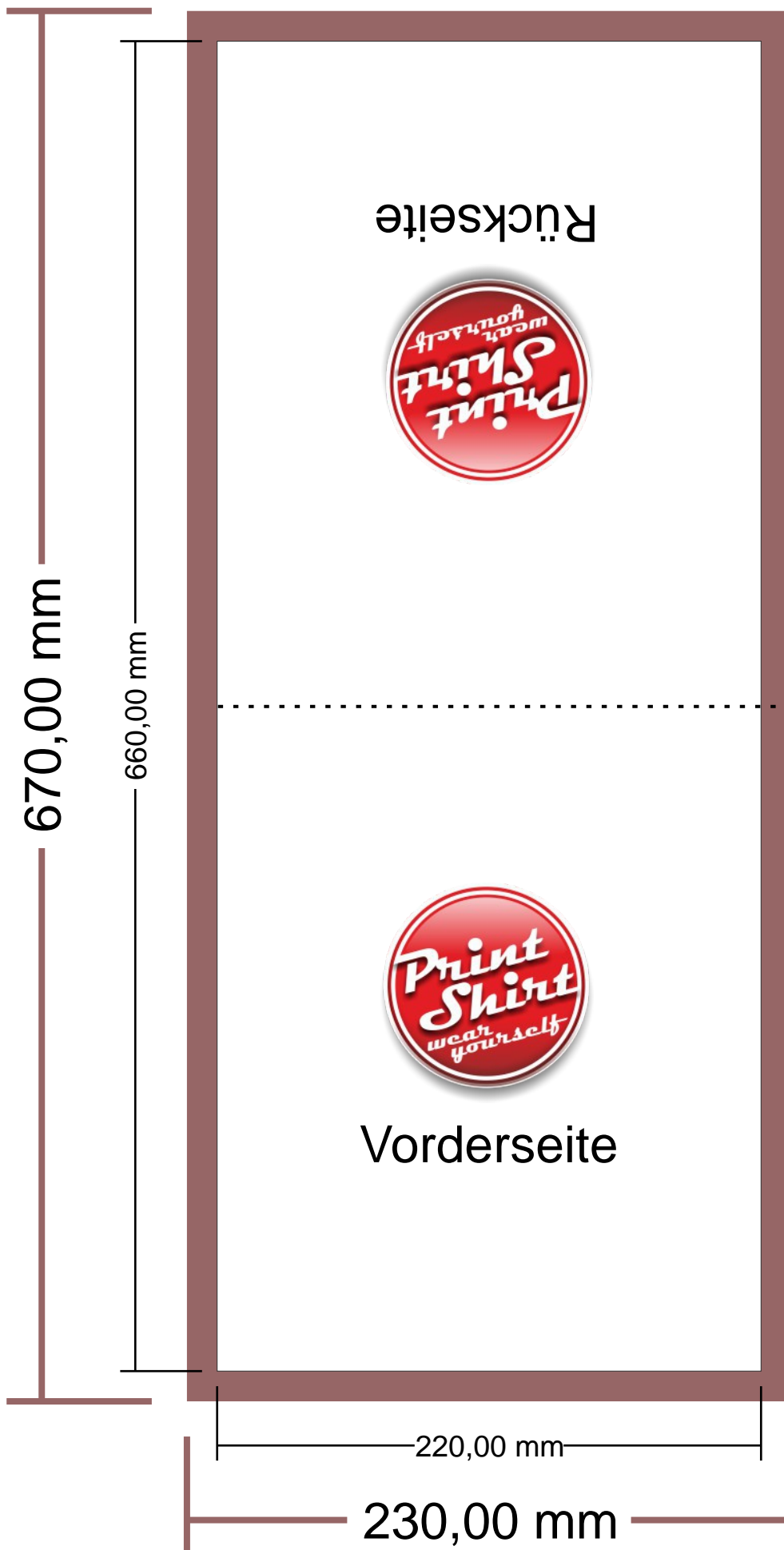


Fahnenwimpel 22 x 33 cm



Faltnie



Endformat



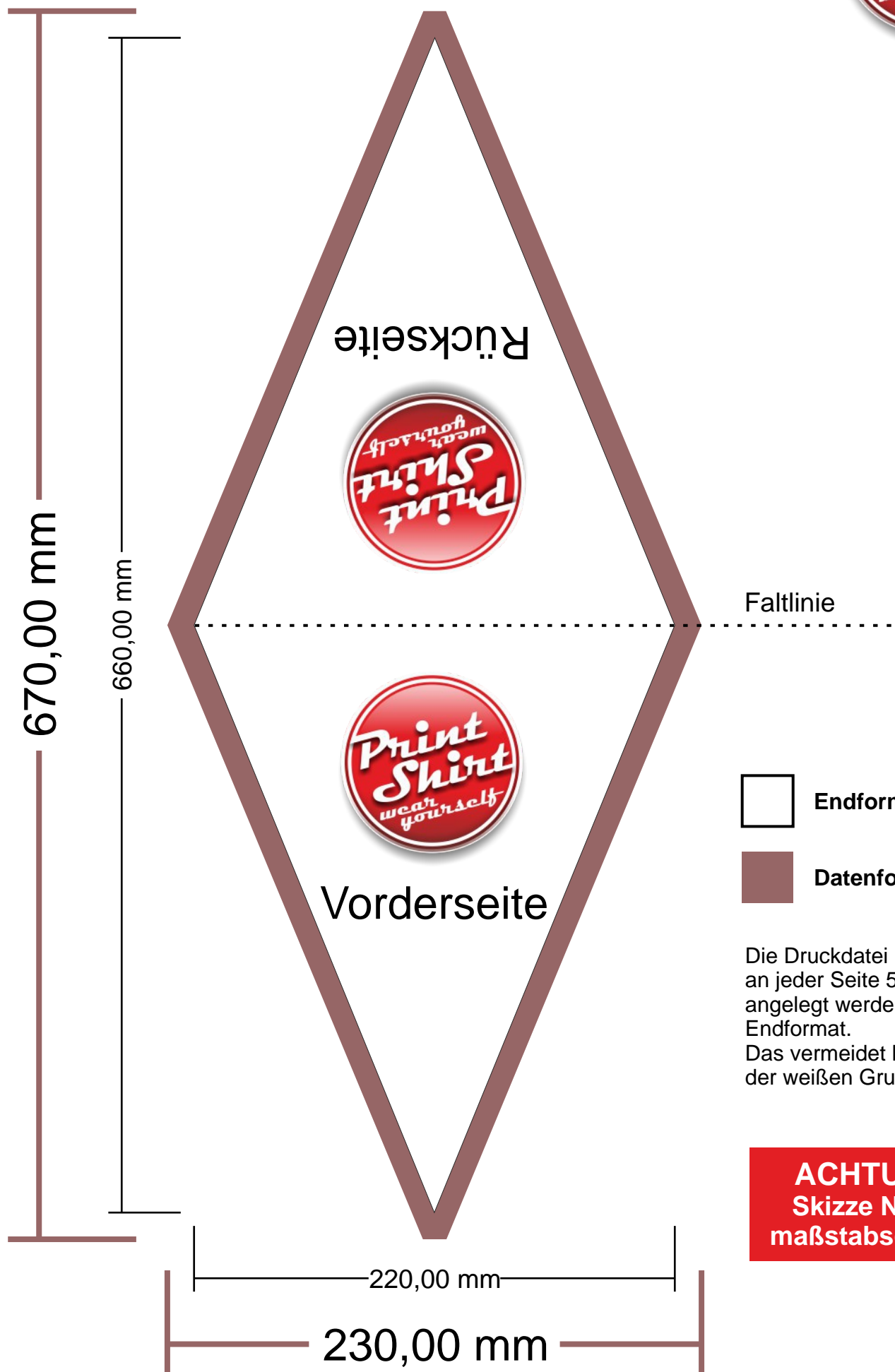
Datenformat

Die Druckdatei muss an jeder Seite 5mm größer angelegt werden, als das Endformat.

Das vermeidet Blitzer der weißen Grundfarbe!

ACHTUNG:
Skizze NICHT
maßstabsgetreu!

Dreieckswimpel 22 x 33 cm



Endformat



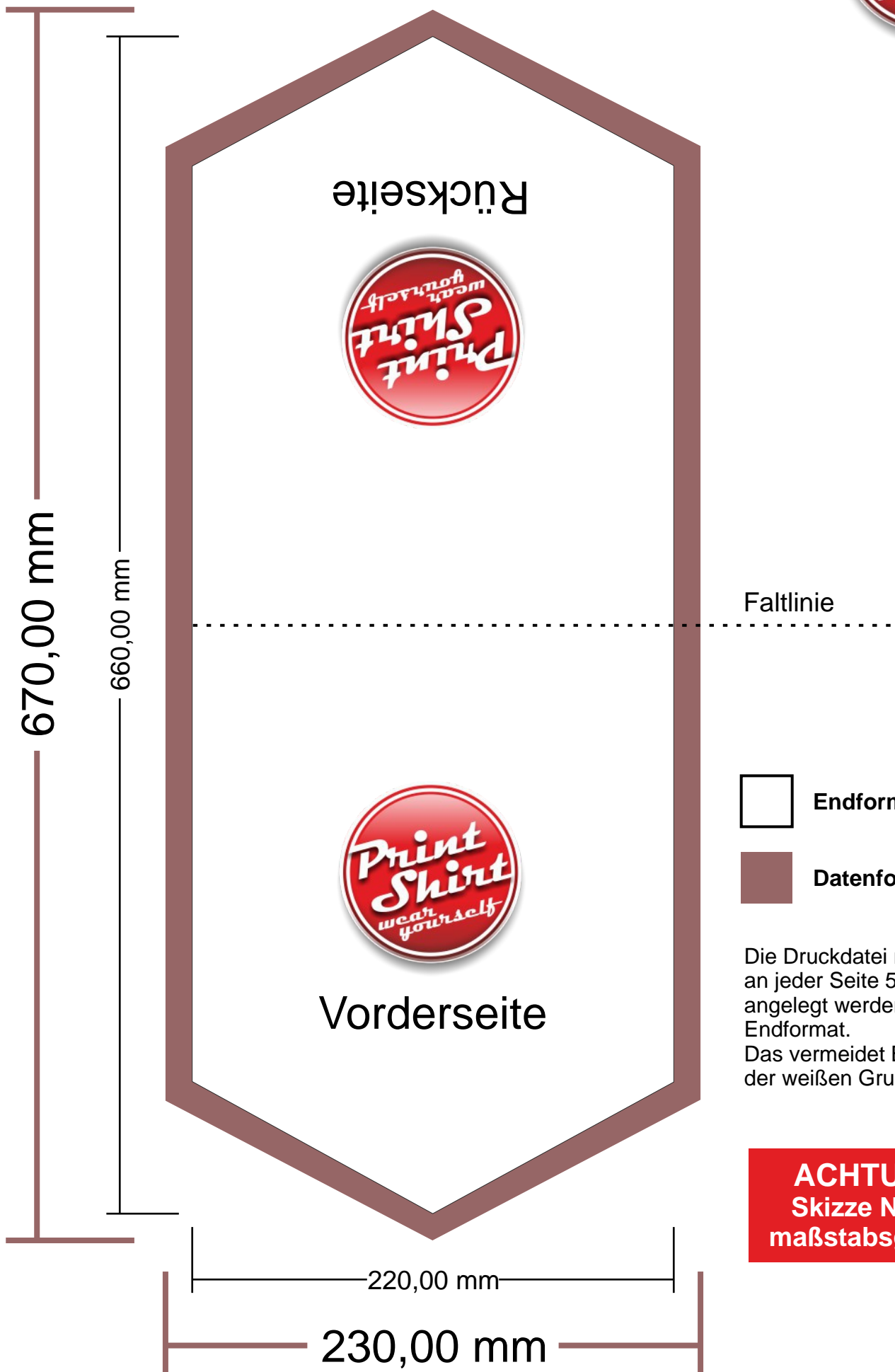
Datenformat

Die Druckdatei muss an jeder Seite 5mm größer angelegt werden, als das Endformat.

Das vermeidet Blitzer der weißen Grundfarbe!

ACHTUNG:
Skizze **NICHT**
maßstabsgetreu!

Fünfeckwimpel 22 x 33 cm



Faltnie



Endformat



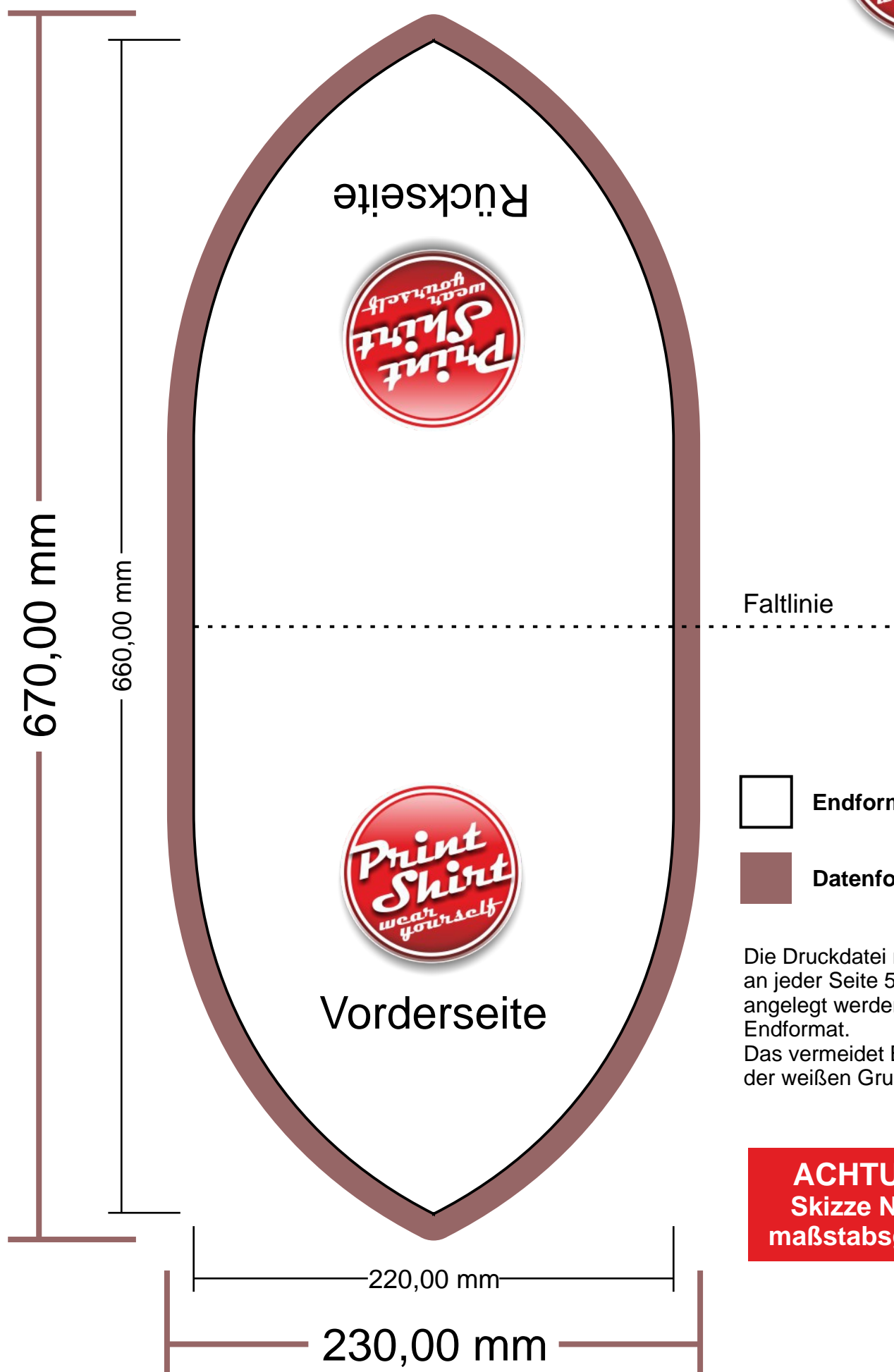
Datenformat

Die Druckdatei muss an jeder Seite 5mm größer angelegt werden, als das Endformat.

Das vermeidet Blitzer der weißen Grundfarbe!

ACHTUNG:
Skizze **NICHT**
maßstabsgetreu!

Wappenwimpel 22 x 33 cm



Faltnie

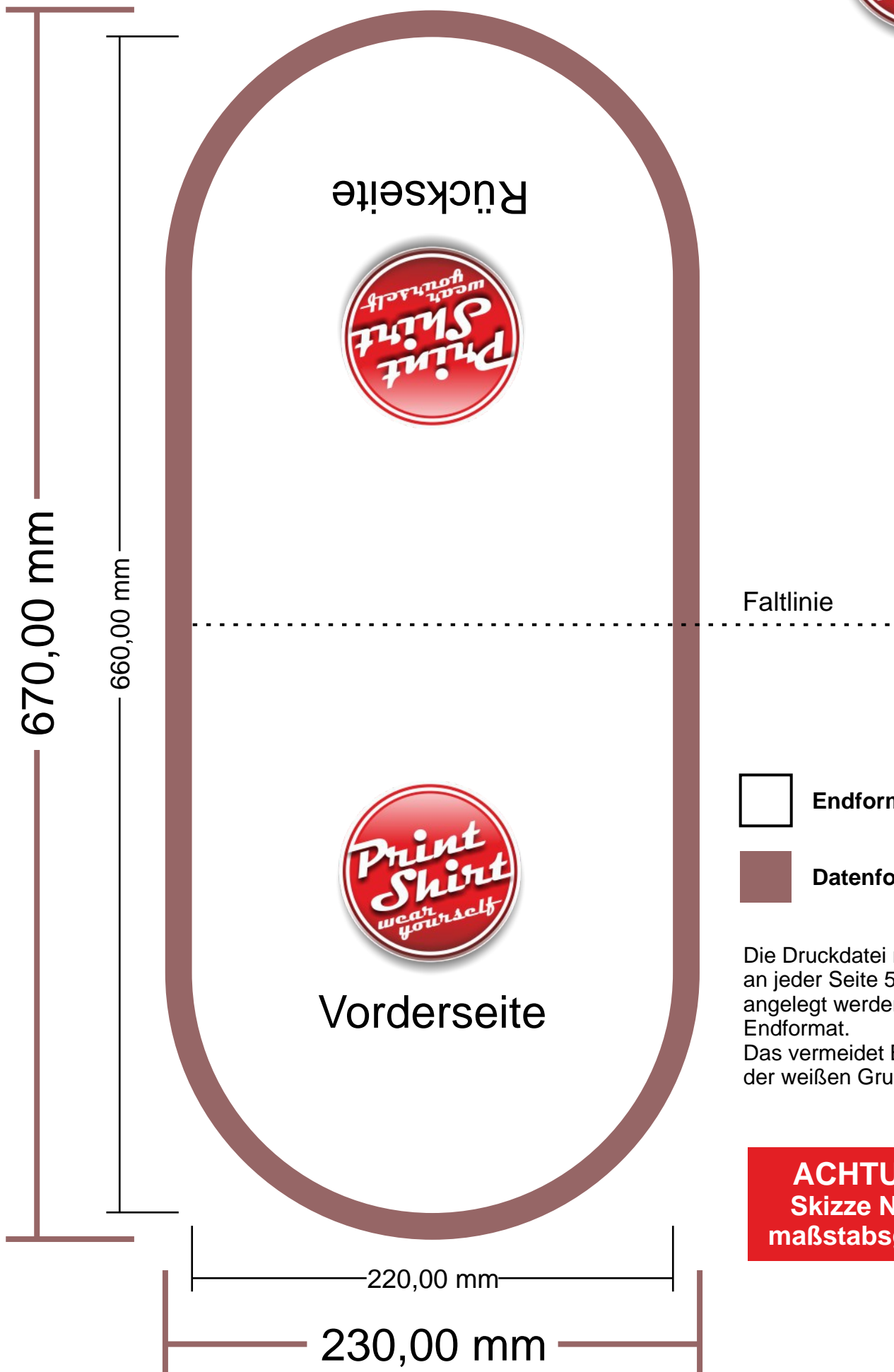
□ Endformat

■ Datenformat

Die Druckdatei muss an jeder Seite 5mm größer angelegt werden, als das Endformat. Das vermeidet Blitzer der weißen Grundfarbe!

ACHTUNG:
Skizze NICHT
maßstabsgetreu!

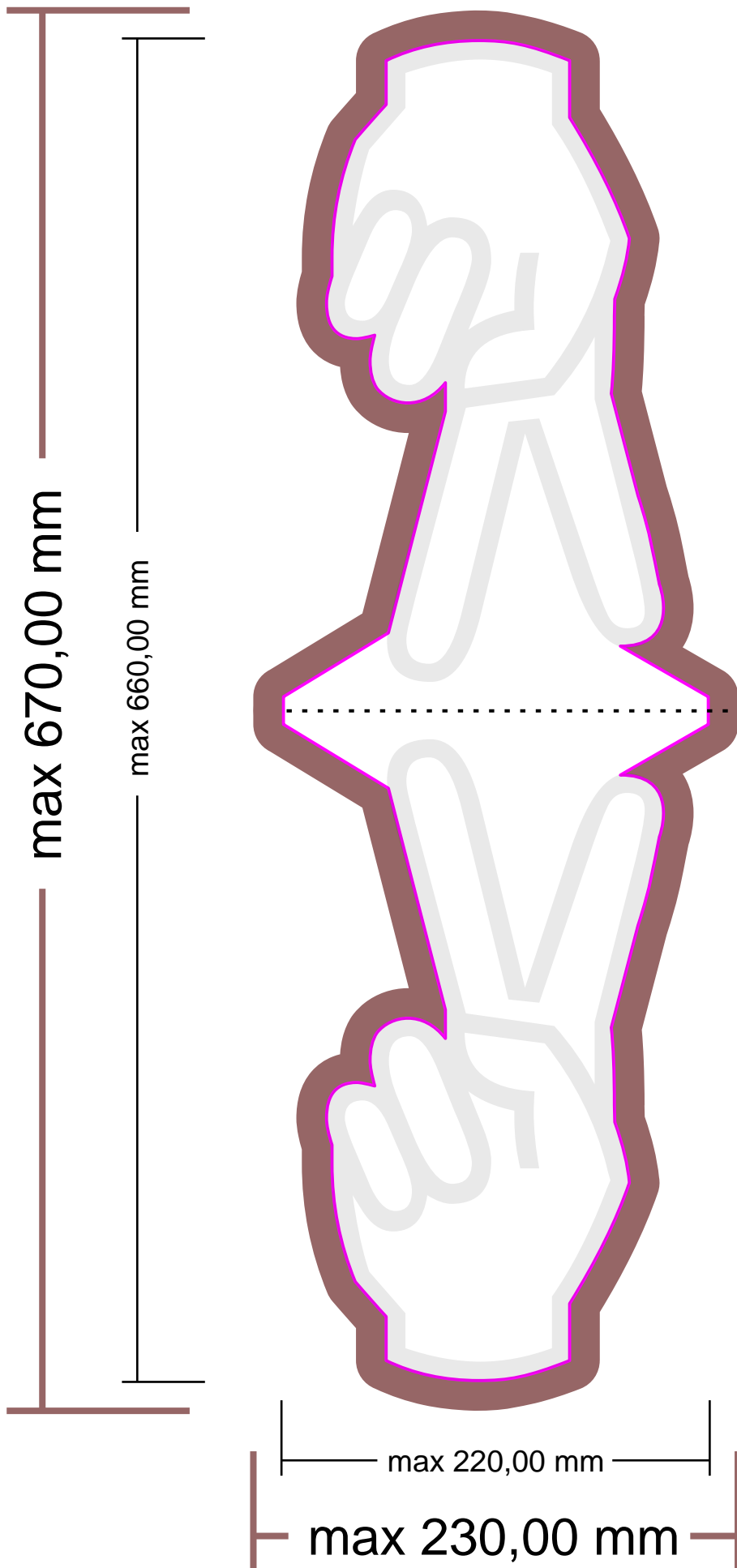
U-Formwimpel 22 x 33 cm



Die Druckdatei muss an jeder Seite 5mm größer angelegt werden, als das Endformat.
Das vermeidet Blitzer der weißen Grundfarbe!

ACHTUNG:
Skizze NICHT
maßstabsgetreu!

Wimpel in beliebiger Form 22 x 33 cm



Faltlinie

— Schnittkontur in 100% MAGENTA angelegt!
Wird vor dem Druck entfernt!

□ Endformat

■ Datenformat

Die Druckdatei muss an jeder Seite 5mm größer angelegt werden, als das Endformat.
Das vermeidet Blitzer der weißen Grundfarbe!

ACHTUNG:
Skizze NICHT maßstabsgetreu!