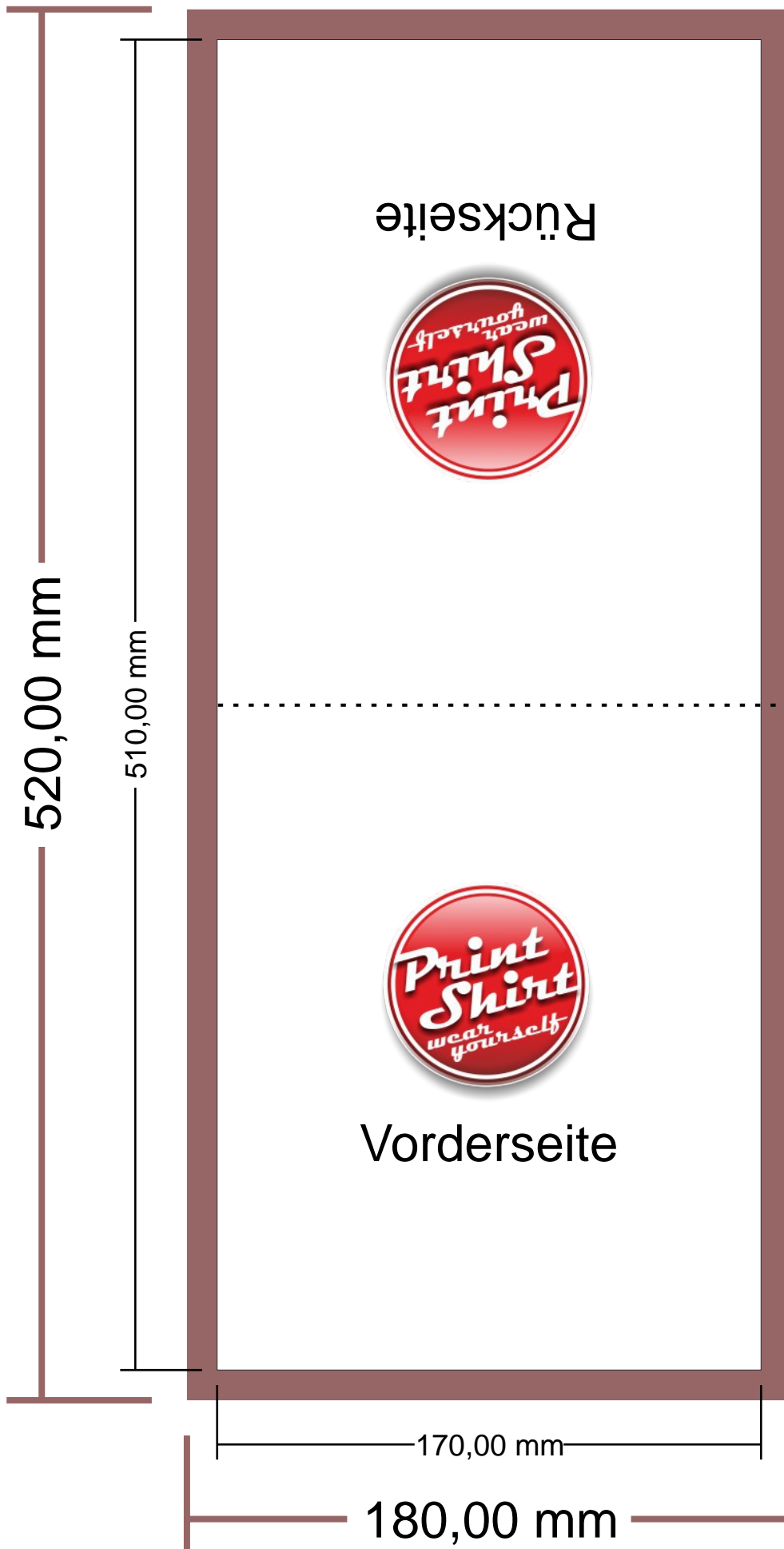


# Fahnenwimpel 17 x 25,5 cm



Endformat



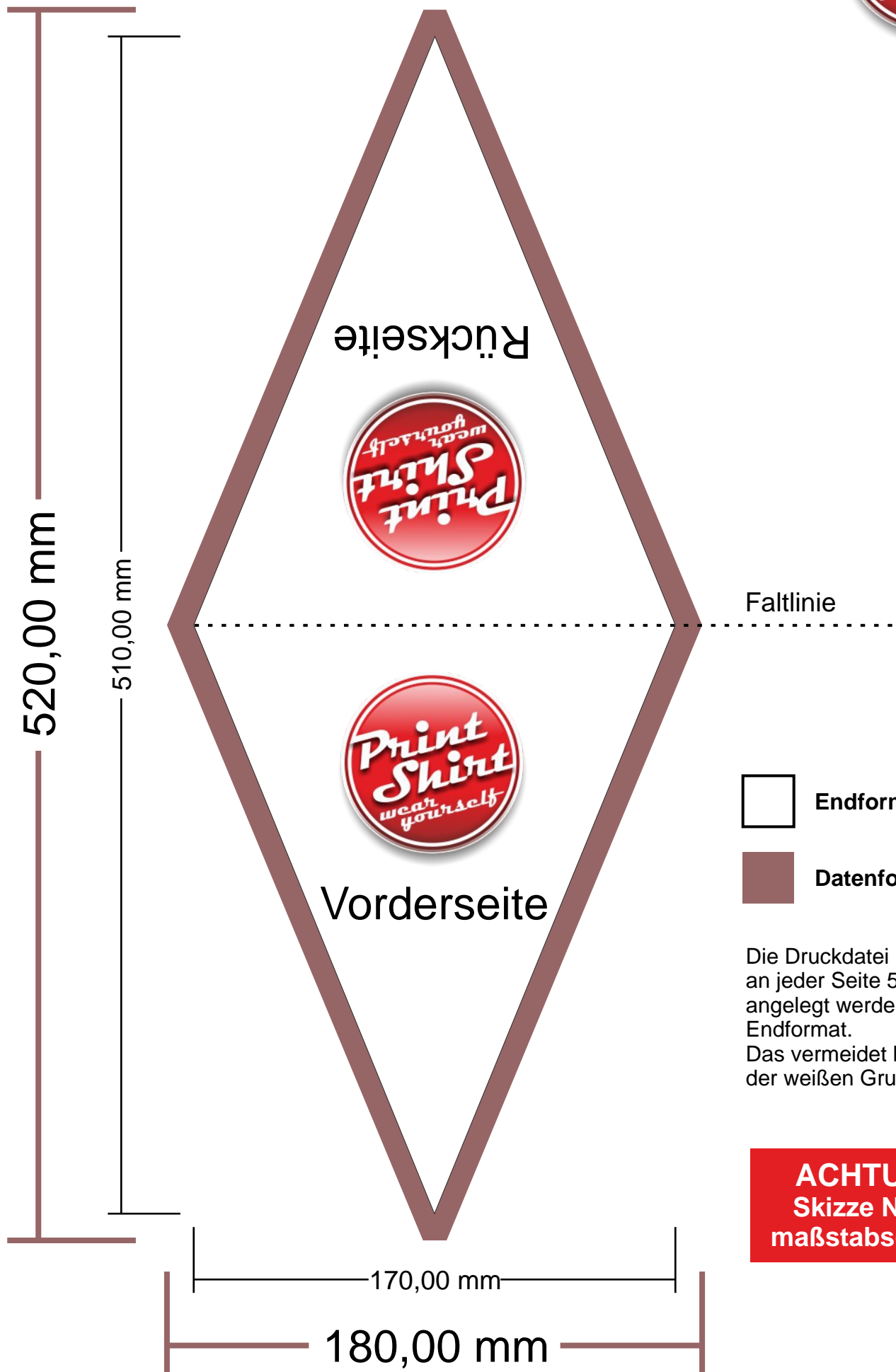
Datenformat

Die Druckdatei muss an jeder Seite 5mm größer angelegt werden, als das Endformat.

Das vermeidet Blitzer der weißen Grundfarbe!

**ACHTUNG:**  
Skizze NICHT  
maßstabsgetreu!

# Dreieckswimpel 17 x 25,5 cm



Endformat



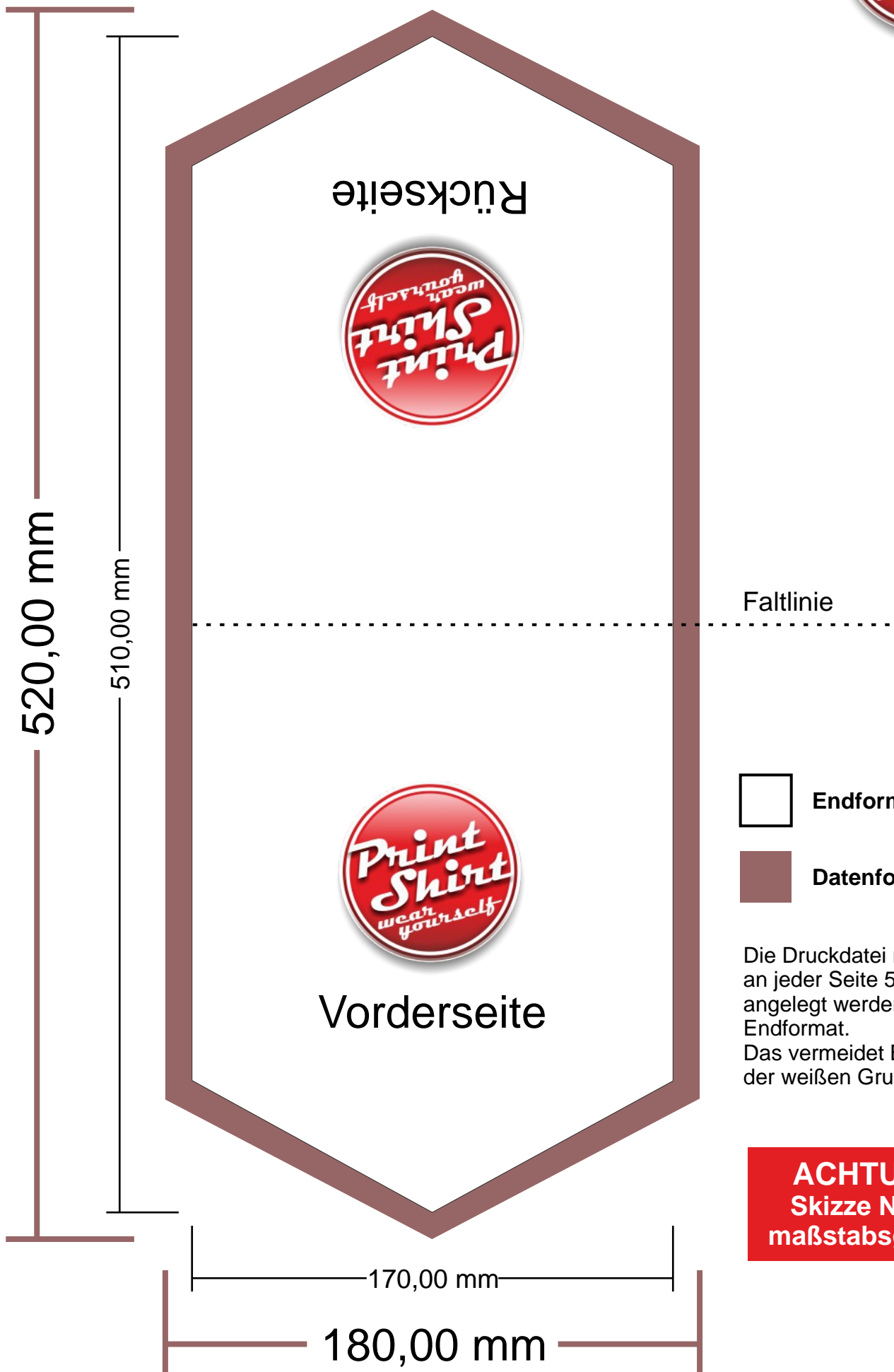
Datenformat

Die Druckdatei muss an jeder Seite 5mm größer angelegt werden, als das Endformat.

Das vermeidet Blitzer der weißen Grundfarbe!

**ACHTUNG:**  
Skizze NICHT  
maßstabsgetreu!

# Fünfeckwimpel 17 x 25,5 cm



Faltnie



Endformat



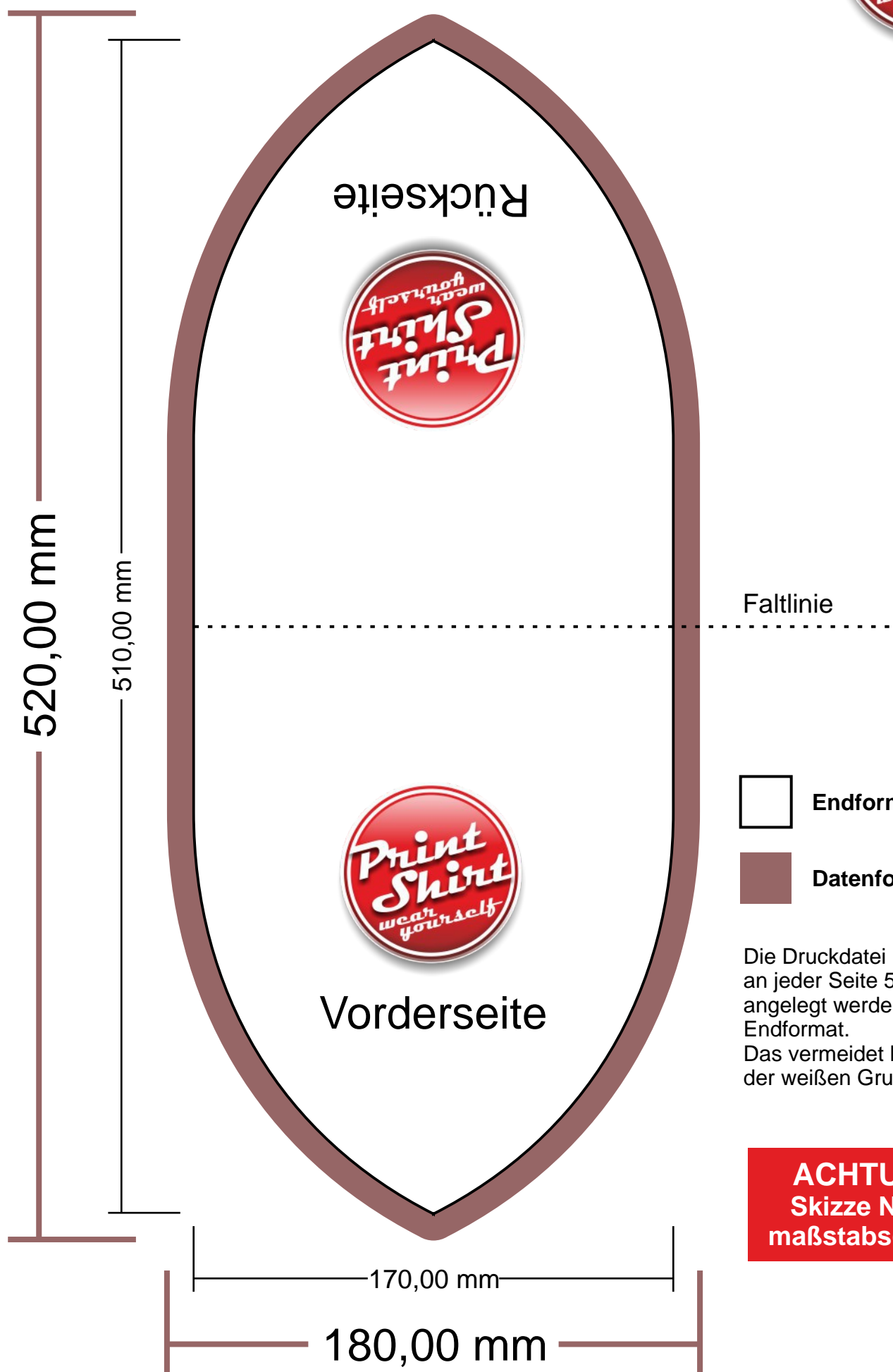
Datenformat

Die Druckdatei muss an jeder Seite 5mm größer angelegt werden, als das Endformat.

Das vermeidet Blitzer der weißen Grundfarbe!

**ACHTUNG:**  
Skizze **NICHT**  
maßstabsgetreu!

# Wappenwimpel 17 x 25,5 cm



Faltnie

 Endformat

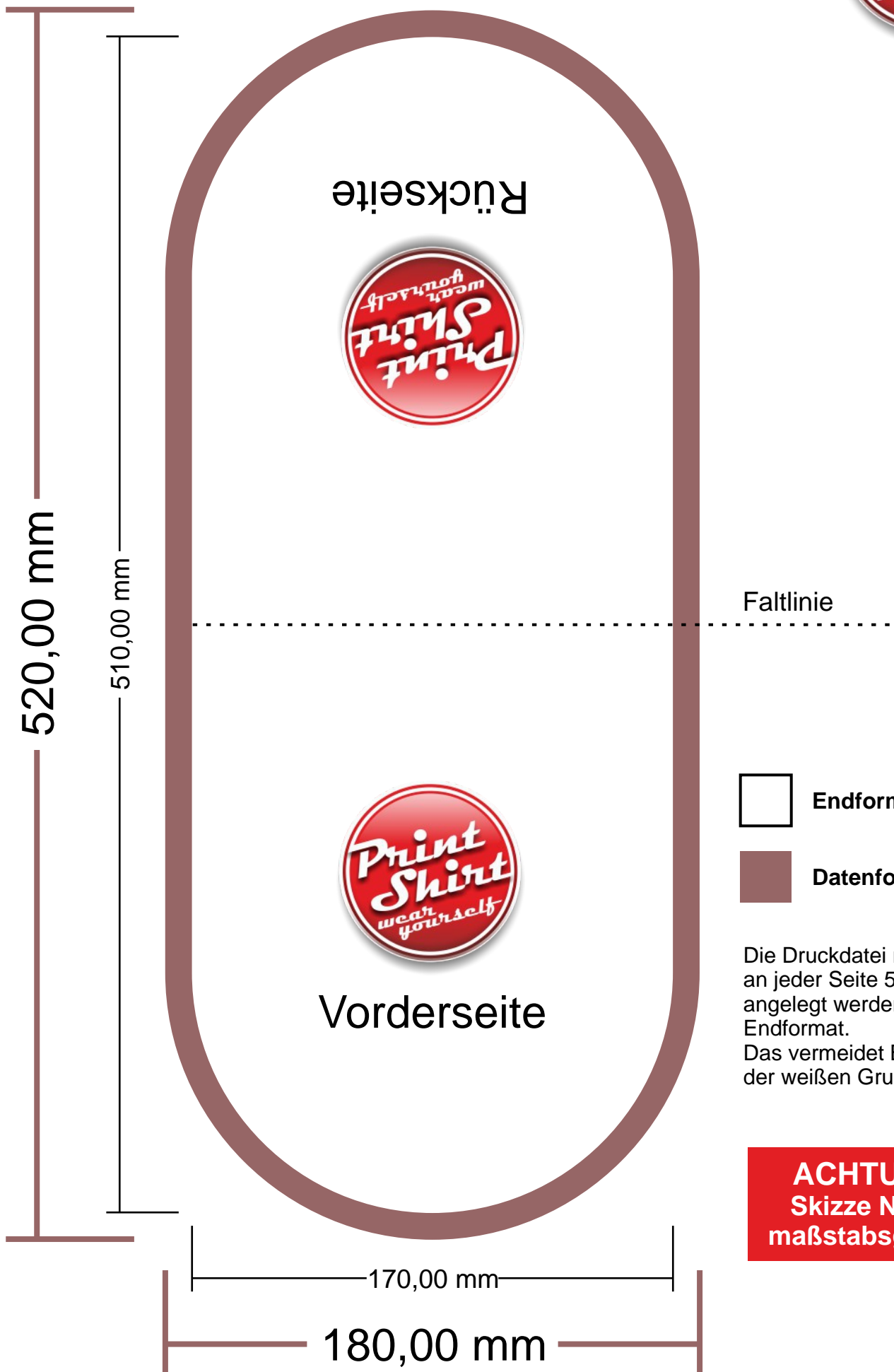
 Datenformat

Die Druckdatei muss an jeder Seite 5mm größer angelegt werden, als das Endformat.

Das vermeidet Blitzer der weißen Grundfarbe!

**ACHTUNG:**  
Skizze **NICHT**  
maßstabsgetreu!

# U-Formwimpel 17 x 25,5 cm



Faltnie



Endformat



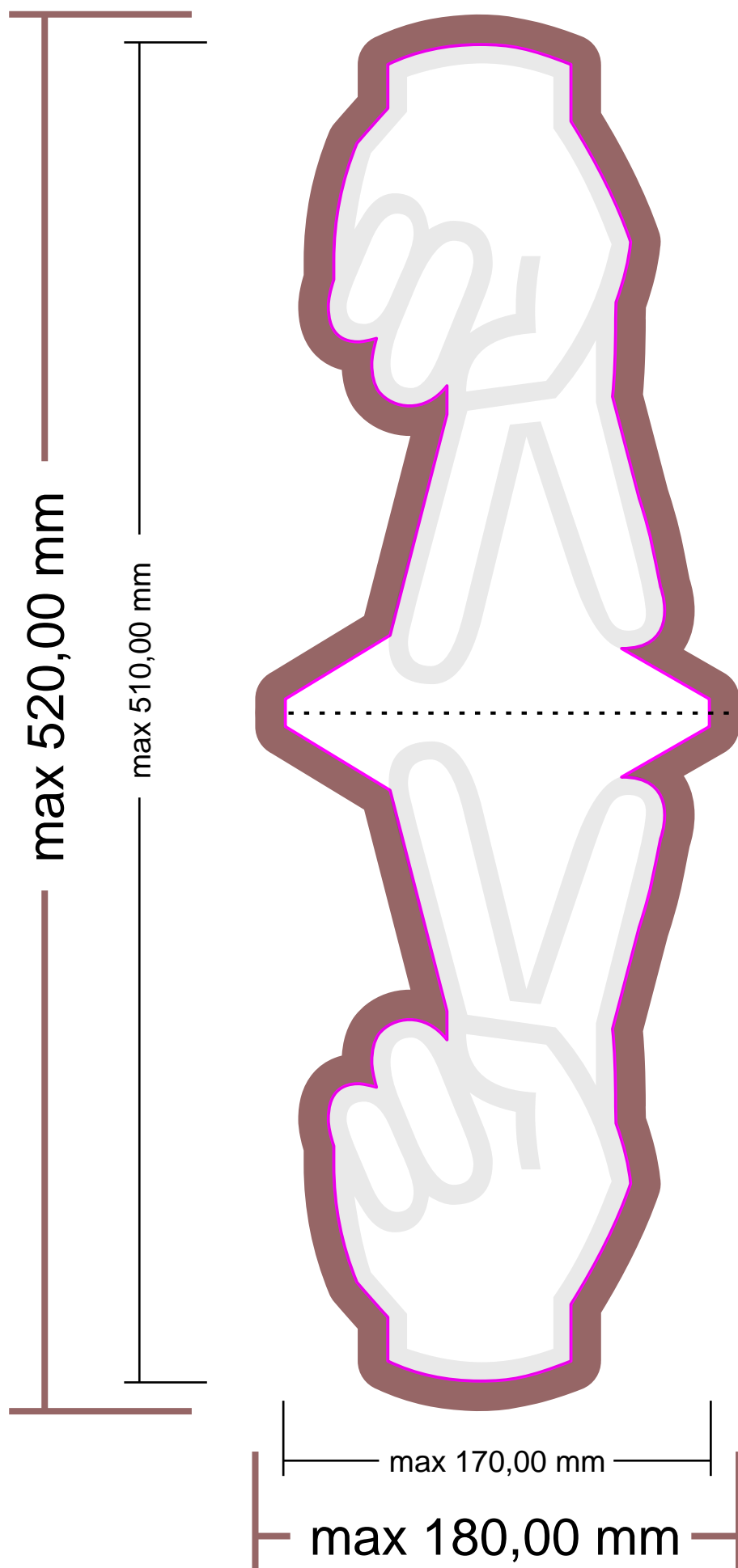
Datenformat

Die Druckdatei muss an jeder Seite 5mm größer angelegt werden, als das Endformat.

Das vermeidet Blitzer der weißen Grundfarbe!

**ACHTUNG:**  
Skizze NICHT  
maßstabsgetreu!

# Wimpel in beliebiger Form 17 x 25,5 cm



Faltnie

— Schnittkontur in 100% MAGENTA angelegt!  
Wird vor dem Druck entfernt!

□ Endformat

■ Datenformat

Die Druckdatei muss an jeder Seite 5mm größer angelegt werden, als das Endformat.  
Das vermeidet Blitzer der weißen Grundfarbe!

**ACHTUNG:**  
Skizze NICHT maßstabsgetreu!